

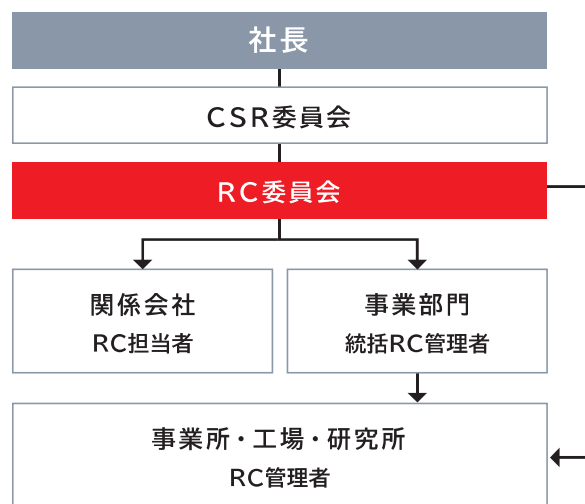


RC推進組織

RC委員会は、社長より任命された技術本部長（取締役兼常務執行役員）を委員長に、事業部門長、スタッフ部門長および事業所長を委員として構成しています。

RC委員会によるRC活動の決定は、適時に、グループ方針として周知徹底するため、事業部門、工場・研究所と関係会社に、管理者および担当者を配置し、RC目標の具体的な展開を図っています。

RC推進組織体制図



RC活動の展開フロー

RC活動は、PDCAのサイクルを確実に回すことでスパイラルアップに努め、展開しています。

