

WILBRIDE S-753D

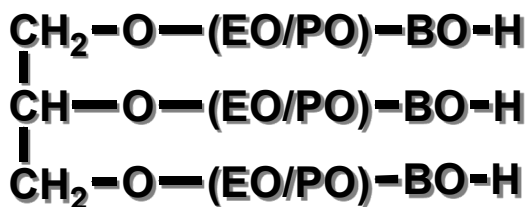
从生化领域到太空领域



准药品原料规范认证成分

1 WILBRIDE S-753D是什么？

结构



EO: 氧化乙烯基 (8mol)
 PO: 氧化丙烯基 (5mol)
 BO: 氧化丁烯基 (3mol)

概念

Water-soluble emollient provides superior touch
 ~让产品上升一个档次的水溶性保湿油~

标识名称

聚乙二醇/聚丙二醇/聚丁二醇-8/5/3 甘油

INCI名称

PEG/PPG/Polybutyleneglycol-8/5/3Glycerin

* WILBRIDE S-753D含有抗氧化剂生育酚(维生素E) 200ppm。

* 另有不含生育酚(维生素E)的WILBRIDE S-753。

2 特点

- ① 安全性高 ~准药品原料规范认证成分
- ② 易于使用 ~液体、无色、气味小、粘性小
- ③ 相容性广 ~从水到极性油
- ④ 改善亲肤性 ~让透明的化妆水具有乳液般的滋润感
- ⑤ 高保湿效果 ~与甘油同等水平
- ⑥ 促进经皮吸收效果 ~水溶性VC诱导体等
- ⑦ 诱导形成双连续相微乳液

※ 关于⑦请参照其他资料

3

相容性

油的种类	成分	1%		10%	
		25°C	50°C	25°C	50°C
溶剂	水	S	S	S	S
	乙醇	S	S	S	S
	二丙二醇	S	S	S	S
	油醇	S	S	S	S
三酰甘油	橄榄油	S	S	I	I
	三异辛酸甘油酯	S	S	S	S
酯油	棕榈酸异丙酯	S	S	I	S
	辛基十二醇肉豆蔻酸酯	S	S	I	I
	油酸乙酯	S	S	S	S
烃	角鲨烷	I	I	I	I
硅油	聚二甲基硅氧烷	I	I	I	I

S: 溶解, I: 分离

4

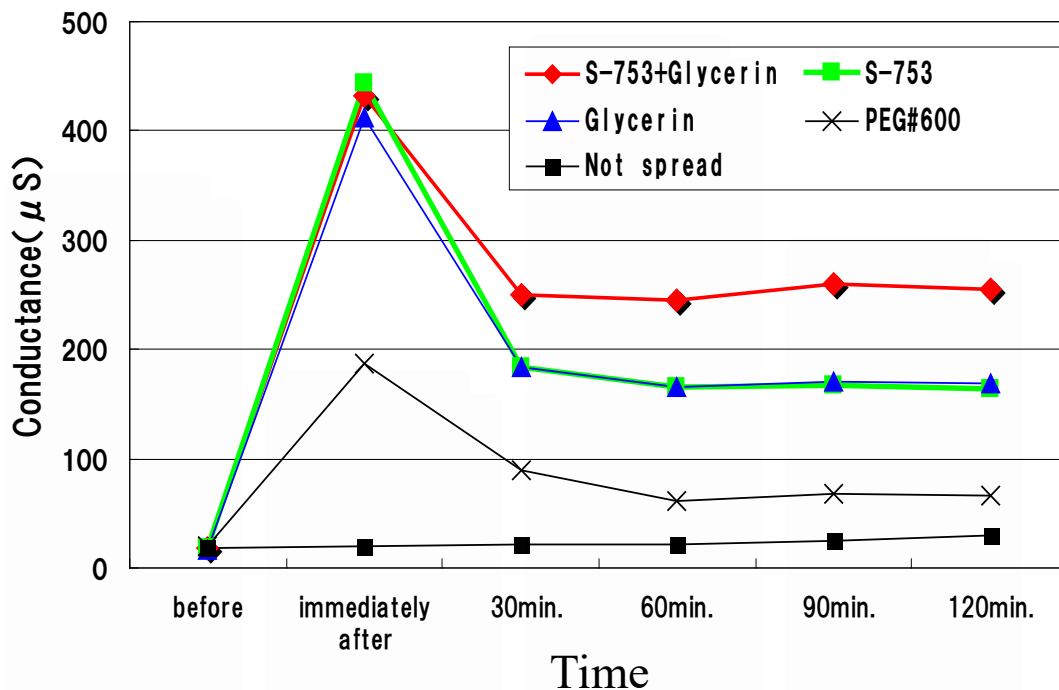
亲肤性



Applying on the artificial skin (1%aq.)

赋予透明化妆水以乳液般的亲肤性

5 保湿效果



用SKICON测定

测定条件：25°C，相对湿度：50%，浓度：10wt%aq

与多元醇同时使用，效果更佳

6 对亲水性药剂的浸透促进效果

➤ 试料

被浸透物：

2wt% 抗坏血酸葡萄糖苷 (AA2G)

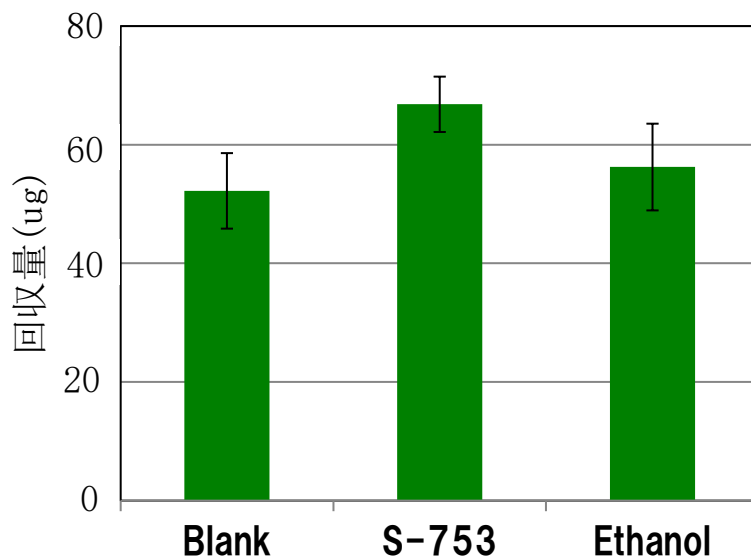
浸透促进剂：

5wt% WILBRIDE or 乙醇

➤ 试验方法

1. 在皮肤上滴下50uL试料、静置3小时
2. 用胶带剥离法回收皮肤表面和角层
3. 从回收的各层中抽出AA2G、HPLC定量

浸透到角层下AA2G的量



角层下的浸透量通过WILBRIDE可有意增加

7 对亲油性药剂的浸透抑制效果

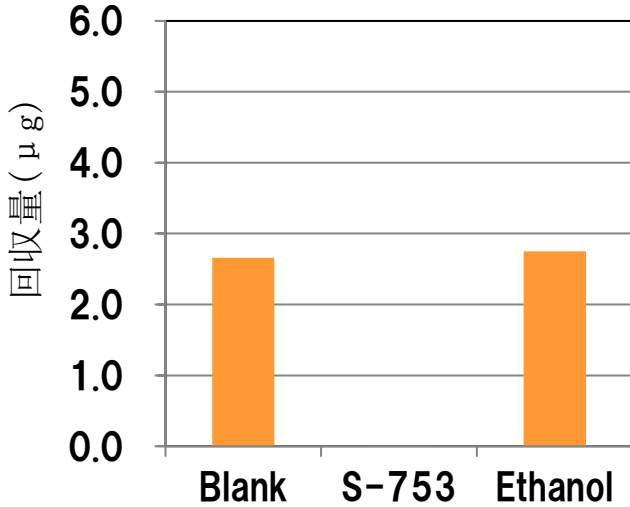
➤ 试料

被浸透物: 0.1wt% 尼泊金甲酯
 0.1wt% 甲氧基肉桂酸辛酯
 浸透促进剂: 5wt% WILBRIDE or 乙醇

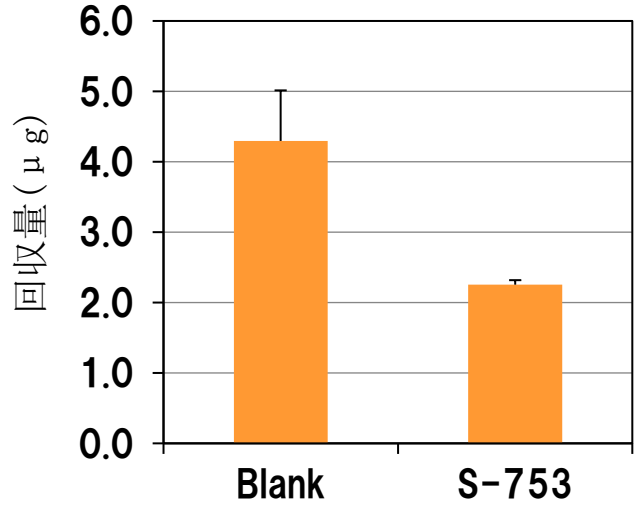
➤ 试验方法

1. 在皮肤上滴下50uL试料、静置1小时
2. 用胶带剥离法回收皮肤表面和角层
3. 从回收的各层中抽出亲油性药剂、HPLC定量

浸透角層的防腐剂的量

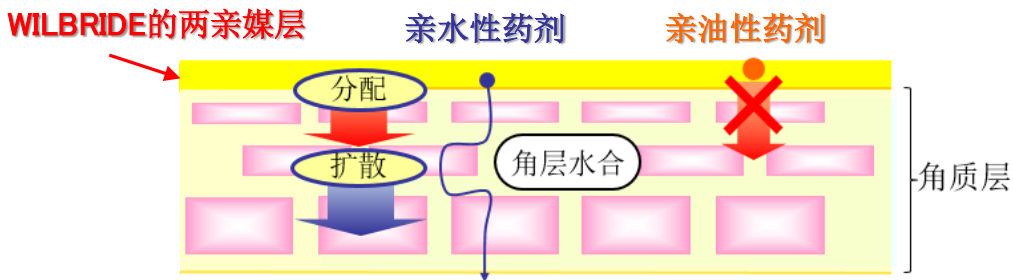


浸透角層甲氧基肉桂酸辛酯的量



WILBRIDE对亲油性药剂浸透到角层下有意的抑制

结构考察



- 亲水性药剂（维他命C衍生物、甘油、氨基酸等）
 ⇒ 通过WILBRIDE的两亲媒性降低在基剂中的溶解性，促进对角质层的分配
- 亲油性药剂（紫外线吸收剂、防腐剂等）
 ⇒ 通过WILBRIDE的两亲媒性提升在基剂中的溶解性，抑制对角质层的分配

咨询	总 部	邮编150-6019	东京都涩谷区惠比寿4-20-3 (惠比寿花园广场塔)
		TEL.(03)5424-6700	FAX.(03)5424-6810 http://www.nof.co.jp/
	大阪分公司	邮编530-0003	大阪市北区堂岛2-4-27 (新藤田大厦)
		TEL.(06)6454-6554	FAX.(06)6454-6573
	名古屋分店	邮编450-0003	名古屋市中村区名站1-24-30 (名古屋三井大厦主楼)
		TEL.(052)551-6161	FAX.(052)551-2310
	福冈分店	邮编810-0001	福冈市中央区天神4-2-20 (天神幸大厦)
		TEL.(092)741-5131	FAX.(092)781-7070