

# 桉树提取物ET、BG[外原规:桉树提取物]

以日本种植的小桉树叶为原料的温和成分。

- 本品使用从桉树(*Eucalyptus globulus* Labill.)叶子中提取的精华,通过乙醇水溶液制备而成。
- 桉树很久以前就被引入到了日本,在日本各地都能看到。桉树的叶子中含有丰富的有效成分,在中国,除了用于治疗感冒、流感、腹泻等之外,作为消炎剂,也适用于烧伤、湿疹等皮肤疾病。本品是由日本桉树的嫩叶(从3年以下的树龄桉树上采集)制成,据说其活性成分含量很高。



## 1 产品的特点

- **紧密连接(TJ)形成促进作用**  
在150多种植物提取物中,桉树提取物ET具有最大的促进TJ形成的作用。通过促进TJ的形成,有利于增强屏障功能。
- **具有多种功效的多功能精华液**  
美白(抑制黑色素生成,促进角质层更新换代),育毛,抗衰老(抑制糖化,雌激素样,抗氧化),抗炎(抑制尿布皮疹酶活性等),抗菌
- 符合外原规“桉树提取物”



## 2 规格等信息

### ● 桉树提取物ET

显示名称	INCI Name	含量 (%)
桉叶提取物	EUCALYPTUS GLOBULUS LEAF EXTRACT	1.6
乙醇	ALCOHOL	49.2
水	WATER	49.2

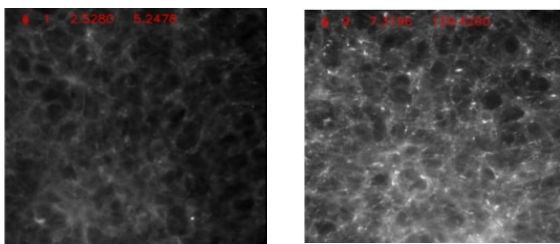
### ● 桉树提取物BG

显示名称	INCI Name	含量 (%)
桉叶提取物	EUCALYPTUS GLOBULUS LEAF EXTRACT	1.0
BG	BUTYLENE GLYCOL	79.2
水	WATER	19.8

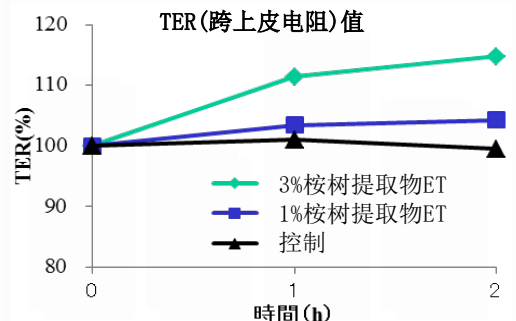
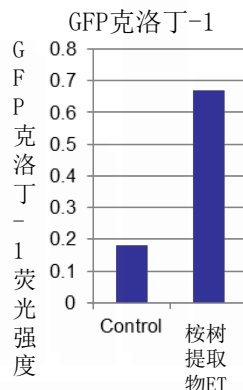
## 3 产品的功能性

### 紧密连接形成促进作用

#### 确认GFPmCL1L细胞的克洛丁-1聚合



在GFPmCL1L细胞的荧光图像中,在添加5小时后观察到克洛丁-1的聚合。



人体皮肤三维培养模型中的TER值增加。促进TJ的形成,增强皮肤屏障