

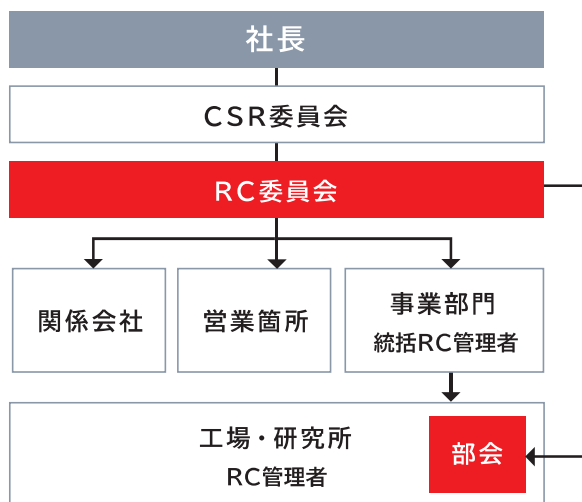


RC推進組織

RC委員会は、技術本部長（取締役兼常務執行役員）を委員長とし、他14名の委員（事業部門長、スタッフ部門長および事業所長）から構成されます。

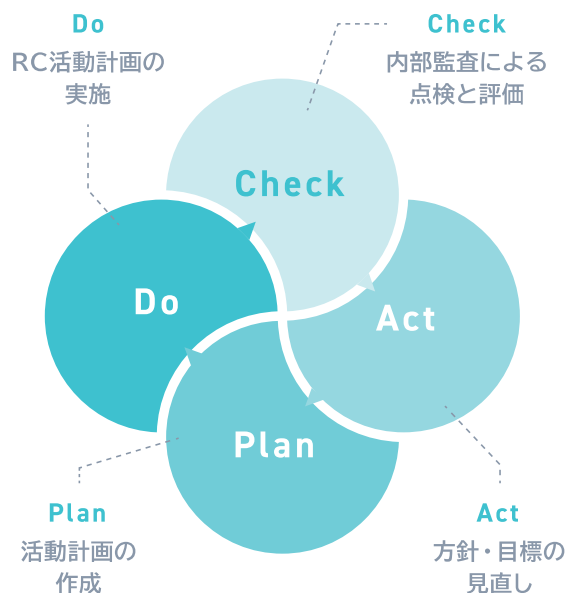
RC委員会の決定は、即時、グループ方針として周知徹底され、社長から委嘱を受けた機関として執行機能を備えています。また、事業部門に統括RC管理者を、工場・研究所にRC管理者をそれぞれ任命し、RC目標の具体的な展開を図っています。

RC推進組織体制図



RC活動の展開フロー

RC活動は、CAPDo (Check・Act・Plan・Do) のサイクルを確実に回すことで展開しています。



なお、要改善事案は半年後の次回監査時に対処状況をフォローアップし、処置の完了を確認します。